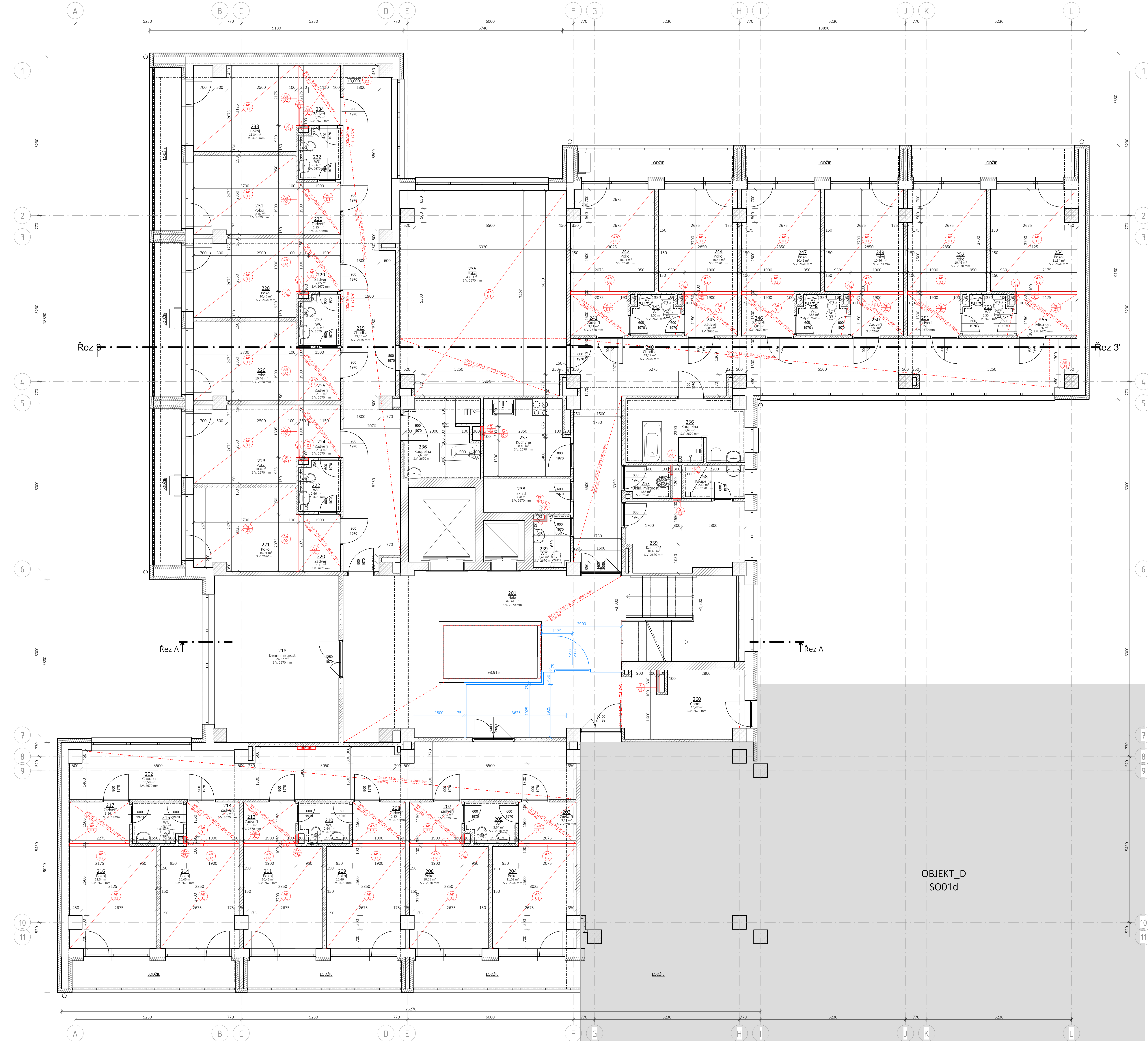


PŮDORYS 2.NP - NOVÝ STAV

M1:50



Tabulka místností 2NP						
Číslo	Název	Plocha [m <sup>2</sup> ]	Skladba podlahy	Náslapná vrstva	Povrchy stěn	Povrch stropu
201	Hala	64,7	Teraco dlažba	omítka	omítka	S.V. 2670 mm
203	Chodba	33,6	PVC	omítka	omítka	S.V. 2670 mm
203	Záďeví	3,1	PVC	omítka	omítka	S.V. 2670 mm
204	Pokoje	11,0	PVC	omítka	omítka	S.V. 2670 mm
205	WC	2,6	Keramická dlažba	omítka/obklad	omítka	S.V. 2670 mm
206	Pokoje	10,6	PVC	omítka	omítka	S.V. 2670 mm
207	Záďeví	2,9	PVC	omítka	omítka	S.V. 2670 mm
208	Záďeví	2,9	PVC	omítka	omítka	S.V. 2670 mm
209	Pokoje	10,5	PVC	omítka	omítka	S.V. 2670 mm
210	WC	2,6	Keramická dlažba	omítka/obklad	omítka	S.V. 2670 mm
211	Pokoje	10,5	PVC	omítka	omítka	S.V. 2670 mm
212	Záďeví	2,9	PVC	omítka	omítka	S.V. 2670 mm
213	Záďeví	2,9	PVC	omítka	omítka	S.V. 2670 mm
214	Pokoje	10,5	PVC	omítka	omítka	S.V. 2670 mm
215	WC	2,7	Keramická dlažba	omítka/obklad	omítka	S.V. 2670 mm
216	Pokoje	11,3	PVC	omítka	omítka	S.V. 2670 mm
217	Záďeví	3,3	PVC	omítka	omítka	S.V. 2670 mm
218	Denní místnost	26,9	PVC	omítka	omítka	S.V. 2670 mm
219	Chodba	33,5	PVC	omítka	omítka	S.V. 2670 mm
220	Záďeví	3,1	PVC	omítka	omítka	S.V. 2670 mm
221	Pokoje	10,9	PVC	omítka	omítka	S.V. 2670 mm
222	WC	2,7	Keramická dlažba	omítka/obklad	omítka	S.V. 2670 mm
223	Pokoje	10,5	PVC	omítka	omítka	S.V. 2670 mm
224	Záďeví	2,8	PVC	omítka	omítka	S.V. 2670 mm
225	Záďeví	2,9	PVC	omítka	omítka	S.V. 2670 mm
226	Pokoje	10,5	PVC	omítka	omítka	S.V. 2670 mm
227	WC	2,7	Keramická dlažba	omítka/obklad	omítka	S.V. 2670 mm
228	Pokoje	10,5	PVC	omítka	omítka	S.V. 2670 mm
229	Záďeví	2,9	PVC	omítka	omítka	S.V. 2670 mm
230	Záďeví	2,9	PVC	omítka	omítka	S.V. 2670 mm
231	Pokoje	10,5	PVC	omítka	omítka	S.V. 2670 mm
232	WC	2,7	Keramická dlažba	omítka/obklad	omítka	S.V. 2670 mm
233	Pokoje	11,3	PVC	omítka	omítka	S.V. 2670 mm
234	Záďeví	3,3	PVC	omítka	omítka	S.V. 2670 mm
235	Pokoje	43,8	PVC	omítka	omítka	S.V. 2670 mm
236	Koupelna	7,6	Keramická dlažba	omítka/obklad	omítka	S.V. 2670 mm
237	Kuchyň	8,4	PVC	omítka	omítka	S.V. 2670 mm
238	Salad	3,8	Keramická dlažba	omítka/obklad	omítka	S.V. 2670 mm
239	WC	2,4	Keramická dlažba	omítka/obklad	omítka	S.V. 2670 mm
240	Chodba	43,6	PVC	omítka	omítka	S.V. 2670 mm
241	Záďeví	3,1	PVC	omítka	omítka	S.V. 2670 mm
242	Pokoje	10,9	PVC	omítka	omítka	S.V. 2670 mm
243	WC	2,6	Keramická dlažba	omítka/obklad	omítka	S.V. 2670 mm
244	Pokoje	10,5	PVC	omítka	omítka	S.V. 2670 mm
245	Záďeví	2,9	PVC	omítka	omítka	S.V. 2670 mm
246	Záďeví	2,9	PVC	omítka	omítka	S.V. 2670 mm
247	Pokoje	10,5	PVC	omítka	omítka	S.V. 2670 mm
248	WC	2,6	Keramická dlažba	omítka/obklad	omítka	S.V. 2670 mm
249	Pokoje	10,5	PVC	omítka	omítka	S.V. 2670 mm
250	Záďeví	2,9	PVC	omítka	omítka	S.V. 2670 mm
251	Záďeví	2,9	PVC	omítka	omítka	S.V. 2670 mm
252	Pokoje	10,5	PVC	omítka	omítka	S.V. 2670 mm
253	WC	2,6	Keramická dlažba	omítka/obklad	omítka	S.V. 2670 mm
254	Pokoje	11,3	PVC	omítka	omítka	S.V. 2670 mm
255	Místnost	3,3	PVC	omítka	omítka	S.V. 2670 mm
256	Koupelna	9,6	Keramická dlažba	omítka/obklad	omítka	S.V. 2670 mm
257	Úklid. místnost	1,9	Keramická dlažba	omítka/obklad	omítka	S.V. 2670 mm
258	Koupelna	2,6	Keramická dlažba	omítka/obklad	omítka	S.V. 2670 mm
259	Kancelář	10,4	PVC	omítka	omítka	S.V. 2670 mm
260	Chodba	10,5	PVC	omítka	omítka	S.V. 2670 mm
Plocha celkem		572,7				

LEGENDA BAREVNÉHO ZNAČENÍ

- STÁVAJÍCÍ STAV
- NOVÝ STAV
- Stávající železobetonový skelet v technologii M5 - O8
- Stávající zdvo z dutých cihel, MVC 10
- Stávající zdvo z plyných cihel, P150, MC 50
- Stávající zdvo z plyných cihel, P100, MVC 25
- Stávající zdvo tvárnice CDK, P100, MVC 25
- Stávající fasádní tepelná izolace z desek z minerální vlny tl. 140 mm v systému čisti, fasádní omítka v různobarevném provedení (bílá, zelená, šedá, žlutá, oranžová)
- Vnitřní nenosná závlaha 100 mm z polypropylenových brošených tvarovek, pevnost v tlaku min. 2,5 N/mm<sup>2</sup>, celoplošné malování žlutou barvou na tenkovrstvou závlahu tl. 0,15 mm
- Mobilní stavební příčka z OSB desek - osazena během výstavby - po dokončení stavebních prací bude odstraněna

- POKLÁDKA NOVÉ NÁSLAPNÉ VRSTVY - MARMOLEUM
- NÁSLAPNÁ VRSTVA Z PŘÍRODNÍHO LINOLEA V ROULÍCH, REAKCE NA OHNĚ Č. 1, ZATĚŽOVÁ TŘÍDA 3, PROTIALUKOVNÍ RO, ROLE SVAROVÁNY VE SPOJÍCH DLE TECHNOLOGICKÝCH PŘEDPISŮ DANÉHO VÝROBKU
- ZAPRAVENÍ PODLAHY, STĚN A STŘEŠÍ PO VYBOURÁNÍ PŘÍČEK
- VEŠEDNÍ INSTALACE ZABÝTÝ PODHLED - S.V. 2 300 MM
- SKLAD DO VÝŠKOVÉ PROSTŘEDÍ
- PODHLAVÍ UKONČENÍ 1000 MM OD KONCE CHODBY - Z DŮVODU UMÍSTĚNÍ SKŘÍNE
- VEDENÍ STÁVAJÍCÍ NOSNÉ KOLEKTORCE PRO PŘEPRAVU PACIENTŮ - PODHLED BUDE V TĚTO ČÁSTI PŘERUŠEN

POZNÁMKY

Tyto požadavky platí pro všechny výkresy a obrysy pro provádění stavební technické zprávy a souhrnné technické zprávy je nedílnou součástí projektové dokumentace. JAKKOLIV ODCHYLKA OD PROJEKTOVÉ DOKUMENTACE MUSÍ BYT NEJEDNĚ KONZULTOVÁNA S PROJEKTOVATEM/AUTORSKÝM DŮDREM. PROJEKTOVÝ BYL VYHOTOVEN NA ZÁKLADĚ ZAMĚŘENÍ IN SITU MĚŘICÍCH NÁSTROJŮ (METR, LASEROVÝ MĚŘÍČ, ULOŽENÍ ABSOLUTNÍ KOTOVÁNÍ JE ZAKROUŽENO NA CÍLE 5\*10 mm A JE VZTAŽENO K PLOCHOVÝM A SVRCHNÍM VÝSTRAH VYBRAZENÝCH KONSTRUKCÍ. ZMĚŘENÍ A OVĚŘENÍ STÁVAJÍCÍHO STAVU BYLO PROVEDENO MOBILNÍM 3D LASER SCANNEREM S PŮST VYTVOŘENÍM 3D MRAČNA BODŮ. VYHOTOVĚNÍ PASPORTU BYLO DĚLE KORDINOVÁNO S GEODETICKÝM ZAMĚŘENÍM A PŮVODNÍ DOKUMENTACÍ A DRONOVÝM PŘÍJÍMÁNÍM STŘECHY. PROBLEMA A ZAMĚŘENÍ STAVBY PROBLEMA POUŽÍVÁ NEDESTRUKTIVNÍ METODY, PROTO JE NEZBYTNÉ PŘED ZAHÁJENÍM BOURACÍCH PRACÍ NUTNO OVĚŘIT STAV STÁVAJÍCÍCH KONSTRUKCÍ, KTERÉ NEJOU VE STÁVAJÍCÍM STAVU VIDITELNÉ NEBO PŘÍSTUPNÉ. NUTNO PROVĚST DESTRUKTIVNÍ SONDY K OVĚŘENÍ MOCNOSTI SKLADĚ PODLAH.

VÝŠKOVÁ ÚROVEŇ 40,000 JE VZTAŽENA K PODLAŽE 1.NP.

PRO DALŠÍ PROJEKČNÍ PRÁCE JE NUTNÉ PROVĚST STAVEBNÍ SONDY A TO PŘEDVŠÍM SONDY ZÁKLADOVÝCH KONSTRUKCÍ, SKLADĚ PODLAH, SONDY STŘEŠNÍ KONSTRUKCE NAD 1.NP, PRŮZKUM KROVU A DALŠÍ.

PROJEKTOVÁ DOKUMENTACE BYLA VYHOTOVĚNA PODLE PLATNÍCH NŮREM, VYHLÁŠEK A ZÁKONŮ, PLATNÍCH V DOBĚ VYPRACOVÁNÍ.

TEXTOVÁ ČÁST JE NEJEDNŮ SOUČÁSTÍ PROJEKTOVÉ DOKUMENTACE. VEŠKERÉ ZJIŠTENÉ ODCHYLKY OD PROJEKTOVÉ DOKUMENTACE MUSÍ BYT KONZULTOVÁNY S HLAVNÍM PROJEKTOVATEM.

LIVINGSTAV				
Autoslov: Hřbitov 1384, 603 00 Brno, www.livingstav.cz, info@livingstav.cz, +420 606 374 002, 00 05 v77400				
autorizace				
0,000 – 158,740 m n.m. B.p.v.	revize	stupeň	DPS	
kontroloval	autor projektu	vyrpracoval(a)	L22 230-4	
Ing. arch. Jan Šnašel	Ing. arch. Jan Šnašel	Ing. Viktor Poláček	datum	10/2025
		Ing. et Ing. Marek Vaníček	formát	10
investor				
Město Breclav, Náměstí T.G. Masaryka 42/3, 690 02 Breclav				
místo stavby				
ul. Na Předměstí 2842/13, 690 03 Breclav B.č.ú. Breclav 00355841, parc. č. 218/144, 3361, 3724/4				
názvy akce				
Dům seniorů Breclav				
stavební objekt				
S001c - Pavilon C		pare		
část projektu		D.1.1. Architektonicko-stavební řešení - Nový stav	měřítka	číslo výkresu
názvy výkresu		PŮDORYS 2.NP - NOVÝ STAV	1:50	D.1.1.04